



# Muğla Sıtkı Koçman Üniversitesi

## Akademik Personel Memnuniyet ve Paydaş Görüş Anketi Analiz ve Bulguları

12 Haziran / 25 Haziran 2021



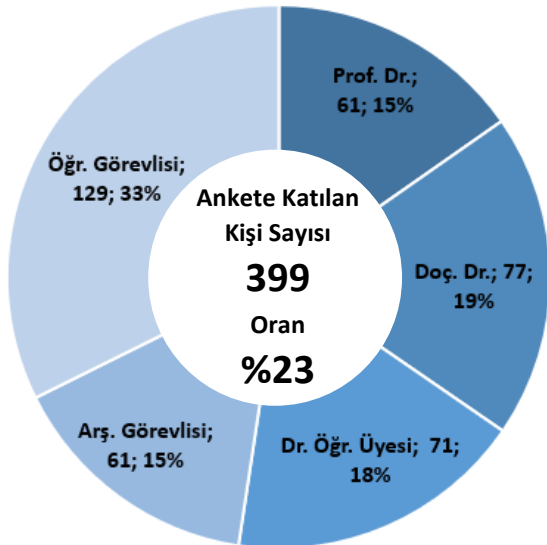
## Akademik Personel Memnuniyet ve Paydaş Görüş Anketi Analiz ve Bulguları

Üniversitemizin akademik personele sunduğu hizmetlerin değerlendirilmesi ve iyileştirmeye açık alanlarının tespit edilebilmesi amacıyla hazırlanan anket, 10-25 Haziran 2021 tarihleri arasında güvenilir çevrimiçi anket uygulamalarından faydalanılarak tüm öğretim elemanlarını kapsayacak şekilde uygulanmıştır. “Yönetim ve Örgütlenme”, “Öğretim”, “Araştırma”, “Diğer Destek Hizmetleri” ve “Kurumsal İtibar” olmak üzere beş memnuniyet değerlendirme alanı yer almaktadır. (75) soru memnuniyet/memnuniyetsizlik düzeyini belirleyebilmek, (4) soru demografik ayrımlar yapabilmek, (2) soru personelin aidiyet ile ilgili bakış açısını yakalayabilmek ve (1) soru da genel görüş ve önerileri değerlendirebilmek amacı ile tasarlanmıştır. Buna ek olarak, akademik personelin, Üniversitenin durumu, gelişimi ve iyileştirilmeye açık alanları hakkındaki görüşlerini alabilmek amacıyla (3) açık uçlu soruya yer verilmiştir.

Ankete, Üniversitemizde görevli 1746 öğretim elemanı arasından **399** kişi katılım göstermiş olup **genel katılım oranı yaklaşık %23**'tür. Unvanlar bazında Üniversitede görevli toplam personel sayıları göz önünde bulundurulduğunda; en yüksek katılımın yaklaşık %38'lik bir oranla Doçentler tarafından sağlandığı, Profesörlerin %28'inin, Öğretim Görevlilerinin %26'sının, Dr. Öğretim Üyelerinin %17'sinin, Araştırma Görevlilerinin ise %15'inin ankete katılım sağladığı görülmektedir (Tablo 1).

**Tablo 1** : Unvana Göre Ankete Katılım Oranları

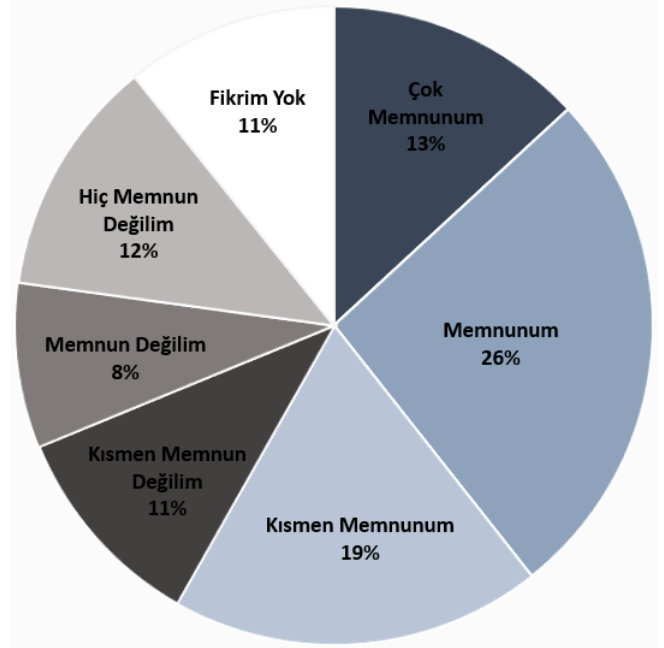
Unvanı	Görevli Öğretim Elemanı (A)	Ankete Katılan Öğretim Elemanı (B)	Unvanlar Bazında Ankete Katılım Oranı (B/A) (%)
Prof. Dr.	217	61	28
Doç. Dr.	201	77	38
Dr. Öğr. Üyesi	412	71	17
Arş. Görevlisi	418	61	15
Öğr. Görevlisi	498	129	26
<b>Toplam</b>	<b>1746</b>	<b>399</b>	<b>23</b>



Ankete katılanların unvana göre dağılımlarına bakıldığında, **399** anketin %18'i Dr. Öğr. Üyesi, %19'u Doç. Dr. ve %15'i Prof. Dr. unvanlı öğretim üyeleri tarafından doldurulmuştur. Ankete katılan diğer öğretim elemanlarının dağılımı %32 Öğr. Gör. ve %15 Arş. Gör. şeklindedir (Grafik 1).

**Grafik 1** : Ankete Katılan Öğretim Elemanlarının Unvana Göre Dağılımı

Tüm sorular birlikte değerlendirildiğinde ankete katılan personelden ortalama **%13'ü** “Çok Memnunum”, **%26'sı** “Memnunum” , **%19'u** “Kısmen Memnunum”, **%11'i** “Kısmen Memnun Değilim”, **%8'i** “Memnun Değilim”, **%12'si** “Hiç Memnun Değilim”, **%11'i** “Fikrim Yok” yanıtını vermiştir.



**Grafik 2 Genel Memnuniyet Düzeyi**

Ankete verilen cevapların memnuniyet boyutlarına göre değerlendirme alan detayları Tablo 2’de sunulmuştur.

**Tablo 2** Unvana Göre Anket Değerlendirme Alanlarına Verilen Cevap Yüzdeleri (%)

Değerlendirme Alanları		Yönetim ve Örgütlenme	Öğretim	Araştırma	Diğer Destek Hizmetleri	Kurumsal İtibar	Toplam
<b>Prof. Dr.</b>	Çok Memnunum	15.6	10.2	14.9	16.6	14.5	14.7
	Memnunum	20.6	28.7	21.6	28.9	22.7	24.8
	Kısmen Memnunum	17.4	19.5	17.4	17.8	19.1	18.2
	Kısmen Memnun Değilim	10.1	15.8	9.7	9.2	8.1	10.4
	Memnun Değilim	11.0	10.0	9.2	5.3	10.5	8.9
	Hiç Memnun Değilim	20.2	11.9	18.5	10.4	15.7	15.0
	Fikrim Yok	5.1	3.8	8.6	11.8	9.4	8.1
<b>Doç. Dr.</b>	Çok Memnunum	15.7	13.4	19.4	15.1	16.3	15.8
	Memnunum	24.7	31.9	26.7	31.5	27.6	28.6
	Kısmen Memnunum	19.7	19.8	15.8	16.3	17.7	17.8
	Kısmen Memnun Değilim	9.9	12.1	9.8	9.7	9.5	10.1
	Memnun Değilim	9.7	11.3	7.7	6.9	7.4	8.5
	Hiç Memnun Değilim	16.6	9.1	13.3	10.5	10.1	12.0
	Fikrim Yok	3.6	2.4	7.3	10.0	11.4	7.1
<b>Dr. Öğr. Üyesi</b>	Çok Memnunum	11.9	13.4	13.7	15.8	17.3	14.4
	Memnunum	26.3	26.1	25.5	29.9	26.2	27.1
	Kısmen Memnunum	21.0	24.6	16.5	12.5	16.5	17.8
	Kısmen Memnun Değilim	12.1	11.2	11.0	8.2	9.0	10.2
	Memnun Değilim	10.4	9.9	9.0	6.0	7.0	8.3
	Hiç Memnun Değilim	15.6	11.2	12.4	9.0	10.6	11.6
	Fikrim Yok	2.7	3.8	11.9	18.5	13.4	10.6
<b>Arş. Görevlisi</b>	Çok Memnunum	14.3	11.8	13.5	15.6	13.8	14.0
	Memnunum	29.5	28.9	26.1	27.2	30.9	28.5
	Kısmen Memnunum	21.0	20.8	20.1	19.0	20.2	20.1
	Kısmen Memnun Değilim	11.1	10.5	7.5	7.6	9.2	9.1
	Memnun Değilim	8.5	6.6	5.8	6.5	6.9	6.9
	Hiç Memnun Değilim	12.1	9.1	8.0	8.9	6.6	9.1

<b>Öğr. Görevlisi</b>	Fikrim Yok	3.5	12.3	19.0	15.2	12.5	12.2
	Çok Memnunum	4.7	2.0	3.4	8.6	3.7	5.0
	Memnunum	16.3	19.5	19.4	19.2	19.8	18.7
	Kısmen Memnunum	18.5	20.5	18.6	13.4	22.0	18.0
	Kısmen Memnun Değilim	14.9	15.0	15.6	14.3	14.1	14.7
	Memnun Değilim	11.9	13.9	8.5	8.9	7.9	10.2
	Hiç Memnun Değilim	21.2	15.6	14.2	13.6	14.9	16.0
	Fikrim Yok	12.5	13.4	20.3	22.1	17.6	17.4

**Tablo 3** Yıllara Göre Değerlendirme Alanları Memnuniyet Durumu (%)

Yıllar	Memnuniyet Derecesi	Yönetim ve Örgütlenme	Öğretim	Araştırma	Diğer Destek Hizmetleri	Kurumsal İtibar	Toplam
<b>2015</b>	Çok Memnunum	8.2	6.6	6.1	8.9	7.0	7.3
	Memnunum	42.4	41.5	33.1	41.3	33.8	38.4
	Memnun Değilim	25.1	24.8	20.5	19.6	25.4	23.1
	Hiç Memnun Değilim	14.5	12.8	13.6	14.1	15.2	14.0
	Fikrim Yok	9.8	14.3	26.8	16.1	18.7	17.1
<b>2018</b>	Çok Memnunum	7.0	3.8	5.3	7.9	4.2	5.6
	Memnunum	39.3	38.6	29.0	41.1	27.5	35.1
	Memnun Değilim	26.5	25.9	22.1	18.7	26.6	24.0
	Hiç Memnun Değilim	20.5	17.8	26.4	18.0	23.8	21.3
	Fikrim Yok	6.7	13.9	17.2	14.3	17.9	14.0
<b>2021</b>	Çok Memnunum	12.9	10.8	13.4	14.5	13.5	13.0
	Memnunum	24.7	27.4	24.5	27.6	26.5	26.1
	Kısmen Memnunum	19.9	21.2	18.1	16.8	19.2	19.0
	Kısmen Memnun Değilim	11.4	12.5	10.3	9.4	9.8	10.7
	Memnun Değilim	9.9	9.9	8.0	6.7	7.7	8.4
	Hiç Memnun Değilim	16.4	10.8	12.2	10.1	10.6	12.0
	Fikrim Yok	5.0	7.3	13.5	14.9	12.7	10.7

Araştırmanın bu aşamasından sonra “Fikrim Yok” olarak verilen yanıtlar analiz dışı bırakılarak memnuniyet değerlendirilecektir. Bu bağlamda unvanlara göre ortalama memnuniyet durumu Tablo 4(a, b)’de ve anket değerlendirme alanlarına göre detayları ise Tablo 5 (a: e)’de gösterilmiştir.

**Tablo 4a** Genel Memnuniyet Derecesi Dağılımı (%)

Memnuniyet			Memnuniyetsizlik		
65.20%			34.80%		
Çok Memnunum	Memnunum	Kısmen Memnunum	Kısmen Memnun Değilim	Memnun Değilim	Hiç Memnun Değilim
14.8%	29.5%	20.9%	11.9%	9.3%	13.6%

Not: “Fikrim Yok” yanıtları analiz dışı bırakılmıştır.

**Tablo 4b** Unvana Göre Memnuniyet Derecesi Dağılımı (%)

Unvan	Çok Memnunum	Memnunum	Kısmen Memnun	Kısmen Memnun Değil	Memnun Değilim	Hiç Memnun Değilim
Prof. Dr.	15.9	26.9	19.7	11.2	9.9	16.4
Doç. Dr.	16.9	30.8	19.3	10.9	9.1	12.9
Dr. Öğr. Üyesi	16.2	30.2	19.9	11.5	9.2	12.9
Arş. Gör.	5.8	22.5	22.0	18.0	12.4	19.2
Öğr. Gör.	15.9	32.4	23.3	10.3	7.9	10.3
<b>Ortalama</b>	<b>14.1</b>	<b>28.6</b>	<b>20.8</b>	<b>12.4</b>	<b>9.7</b>	<b>14.4</b>

Not: "Fikrim Yok" yanıtları analiz dışı bırakılmıştır.

**Tablo 5a** Yönetim ve Örgütlenmeye İlişkin Memnuniyet Durumu (%)

Unvan	Çok Memnunum	Memnunum	Kısmen Memnun	Kısmen Memnun Değil	Memnun Değilim	Hiç Memnun Değilim
Prof. Dr.	16.5	21.7	18.3	10.5	11.3	21.7
Doç. Dr.	16.2	25.5	20.6	10.2	9.8	17.6
Dr. Öğr. Üyesi	12.6	26.8	21.4	12.3	10.7	16.1
Arş. Gör.	5.2	18.9	20.8	17.2	13.8	24.2
Öğr. Gör.	14.7	30.7	22.0	11.3	8.6	12.6
<b>Ortalama</b>	<b>13.0</b>	<b>24.7</b>	<b>20.6</b>	<b>12.3</b>	<b>10.8</b>	<b>18.4</b>

Not: "Fikrim Yok" yanıtları analiz dışı bırakılmıştır.

**Tablo 5b** Öğretim Faaliyetlerine İlişkin Memnuniyet Durumu (%)

Unvan	Çok Memnunum	Memnunum	Kısmen Memnun	Kısmen Memnun Değil	Memnun Değilim	Hiç Memnun Değilim
Prof. Dr.	10.7	29.6	20.0	16.1	11.3	12.3
Doç. Dr.	13.7	32.6	20.1	12.9	11.3	9.3
Dr. Öğr. Üyesi	14.0	27.0	25.4	11.7	10.2	11.7
Arş. Gör.	2.5	21.9	23.8	17.7	16.1	18.0
Öğr. Gör.	13.5	32.7	24.3	11.8	7.8	9.9
<b>Ortalama</b>	<b>10.9</b>	<b>28.8</b>	<b>22.7</b>	<b>14.0</b>	<b>11.3</b>	<b>12.2</b>

Not: "Fikrim Yok" yanıtları analiz dışı bırakılmıştır.

**Tablo 5c** Araştırma Faaliyetlerine İlişkin Memnuniyet Durumu (%)

Unvan	Çok Memnunum	Memnunum	Kısmen Memnun	Kısmen Memnun Değil	Memnun Değilim	Hiç Memnun Değilim
Prof. Dr.	16.4	23.7	18.5	10.7	10.6	20.2
Doç. Dr.	20.7	29.1	17.1	10.5	8.7	14.0
Dr. Öğr. Üyesi	15.7	29.1	18.1	13.0	10.2	13.9
Arş. Gör.	3.9	23.8	23.9	20.0	10.7	17.7
Öğr. Gör.	16.7	31.9	25.1	9.2	7.6	9.5
<b>Ortalama</b>	<b>14.7</b>	<b>27.5</b>	<b>20.5</b>	<b>12.7</b>	<b>9.6</b>	<b>15.0</b>

Not: "Fikrim Yok" yanıtları analiz dışı bırakılmıştır.

**Tablo 5d** Diğer Destek Hizmetlerine İlişkin Memnuniyet Durumu (%)

Unvan	Çok Memnunum	Memnunum	Kısmen Memnun	Kısmen Memnun Değil	Memnun Değilim	Hiç Memnun Değilim
Prof. Dr.	18.5	32.7	20.6	10.2	6.3	11.6
Doç. Dr.	16.5	35.0	18.6	10.6	7.7	11.6
Dr. Öğr. Üyesi	19.3	36.3	16.1	10.4	7.1	10.7
Arş. Gör.	10.7	24.6	17.9	18.5	11.2	17.2
Öğr. Gör.	18.2	32.1	22.8	8.9	7.6	10.5
<b>Ortalama</b>	<b>16.6</b>	<b>32.1</b>	<b>19.2</b>	<b>11.7</b>	<b>8.0</b>	<b>12.3</b>

Not: "Fikrim Yok" yanıtları analiz dışı bırakılmıştır.

**Tablo 5e** Kurumsal İtibara İlişkin Memnuniyet Durumu (%)

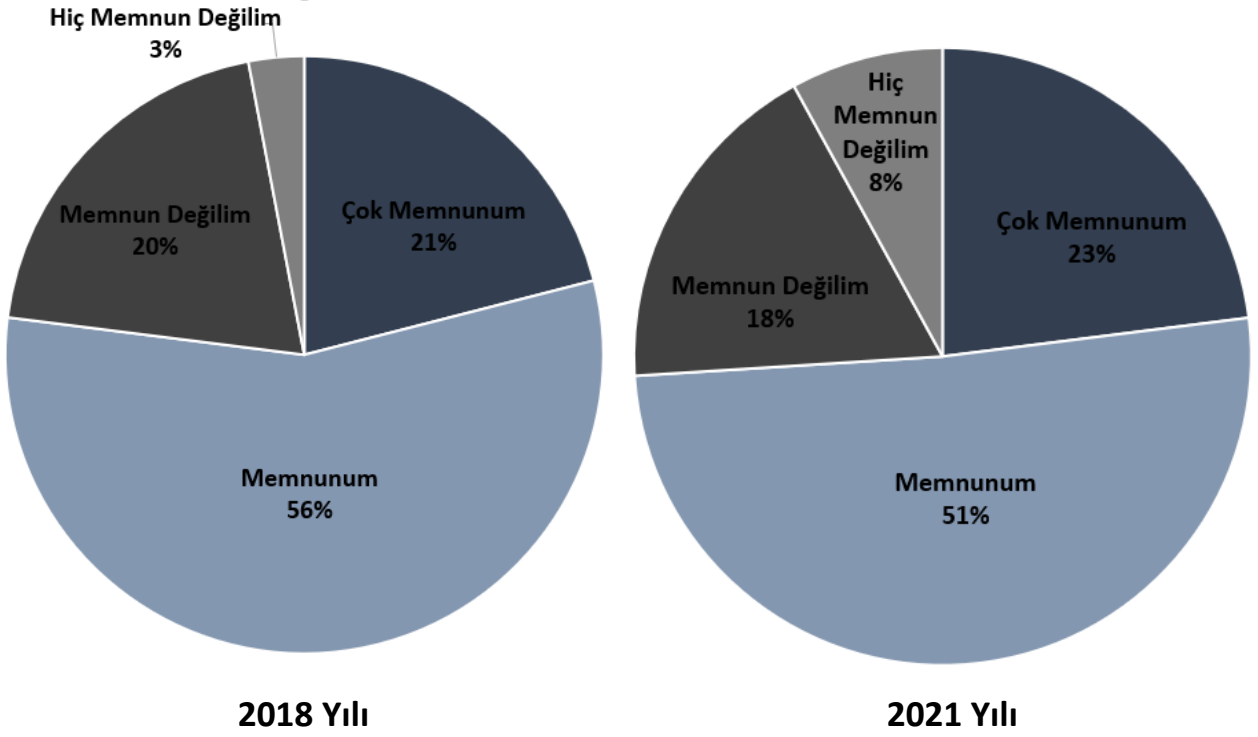
Unvan	Çok Memnunum	Memnunum	Kısmen Memnun	Kısmen Memnun Değil	Memnun Değilim	Hiç Memnun Değilim
Prof. Dr.	16.0	25.0	21.1	8.9	11.6	17.3
Doç. Dr.	18.4	31.1	20.0	10.7	8.3	11.4
Dr. Öğr. Üyesi	19.9	30.2	19.1	10.4	8.1	12.2
Arş. Gör.	4.5	24.0	26.7	17.1	9.6	18.1
Öğr. Gör.	15.7	35.4	23.0	10.5	7.9	7.5
<b>Ortalama</b>	<b>14.9</b>	<b>29.2</b>	<b>22.0</b>	<b>11.5</b>	<b>9.1</b>	<b>13.3</b>

Not: "Fikrim Yok" yanıtları analiz dışı bırakılmıştır.

Unvanlar esas alınarak incelendiğinde ise memnuniyet görüş bildirimlerinin değerlendirme boyutlarına göre farklılık arz ettiği görülmektedir. Doç. Dr. ve Öğr. Gör. unvanlı personel tüm alanlarda, ilgili değerlendirme alanına ait ortalama memnuniyetin üzerinde bir memnuniyet belirtmiştir.

Araştırma görevlileri tüm alanlarda memnuniyetsizlik açısından ilk sırada yer almaktadır. Bu bağlamda; araştırma görevlileri kendilerine sorulan sorulardan büyük oranda memnun olmadığını belirterek Üniversitede en az memnun %49.6 personel olmaktadır. Benzer şekilde, Prof. Dr. personelimiz de "Diğer Destek Hizmetleri" dışındaki tüm değerlendirme alanlarında ortalamanın üzerinde hoşnutsuzluğunu ifade etmiştir.

Ankette akademik personele kurumda çalışmaktan genel olarak memnuniyeti sorulmuştur. Yıllara göre memnuniyet değişimi Grafik 3'de verilmiştir.

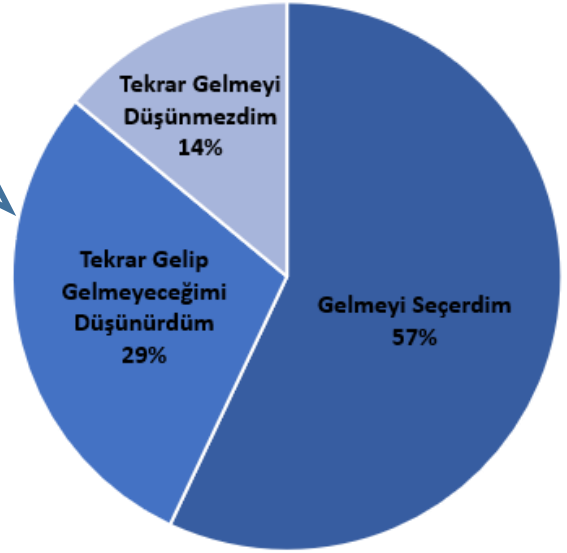


**Grafik 3** Yıllara Göre Personel Genel Kurum Memnuniyet Düzeyi

Ankette akademik personele kurumsal aidiyet sorulduğunda; yaklaşık yarısı (%47) Muğla Sıtkı Koçman Üniversitesini bir aile, kendisini de bu ailenin bir parçası olarak hissettiğini, %57 ise Muğla Sıtkı Koçman Üniversitesinde öğretim elemanı olmak için yeni baştan karar verme şansını gelmeyi seçeceğini belirtmiştir (Bkz Grafik 4).



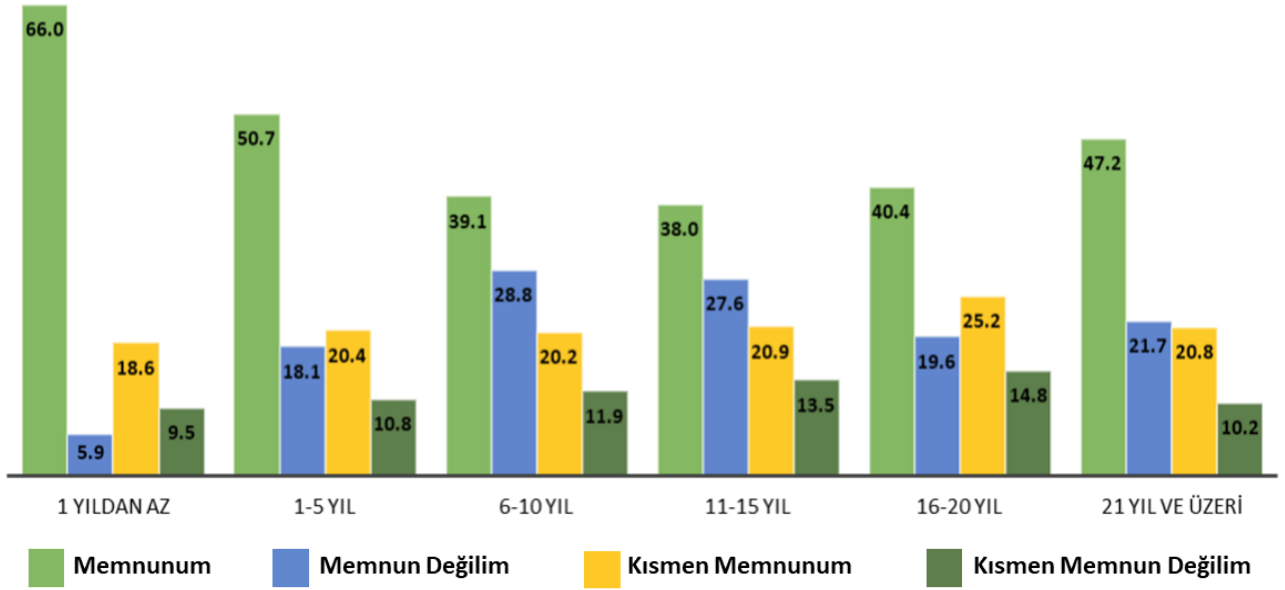
*Muğla Sıtkı Koçman Üniversitesinde öğretim elemanı olmak için yeni baştan karar verme şansınız olsaydı nasıl bir karar verirdiniz?*



**Grafik 4** Personel Kurum Aidiyet ve Bakış Açısına İlişkin Yanıt Dağılımı

Ankete katılan personelin kurumdaki görev yapma sürelerine göre memnuniyet değerlendirme alanları aşağıda gösterilmektedir.

#### Kurumdaki Çalışma Sürelerine Göre Memnuniyet Boyutları (%)



**Grafik 5** Kurumdaki Çalışma Sürelerine Göre Memnuniyet Boyutları Dağılımı

Kurumda çalışma süreleri incelendiğinde memnuniyet açısından en göze çarpan grubun 1 yıldan az çalışan personelde olduğu gözlemlenmektedir.

Araştırmada yer alan sorular ayrı ayrı ele alındığında; memnuniyet değeri açısından sıralandığında ilk onda ve son onda yer alan alanlar Tablo 6 (a, b)'de gösterilmiştir. Sözü edilen gösterim bir değer sıralaması olmayıp sadece iyileştirmeye açık alanlara dikkat çekmek ve önceliklendirme amacına yöneliktir.



**Tablo 6a** Memnuniyet Değeri (%) Açısından En İyi On Alan

S.N.	Alanlar	% Memnuniyet Değeri*
1	Otopark alanı yeterliliğinden	78.8
2	Kampüs içi trafik düzenlemesi ve yolların bakımının yeterliliğinden	77.0
3	Üniversitemizde internetten sağlanan veri tabanlarından	75.0
4	Sürdürülebilir yeşil üniversitenin kampüs yaşamına entegrasyonuna yönelik politika ve uygulamalarından	73.7
5	Kurumsal internet sitesinin açıklayıcılığından	73.5
6	Üniversitemizde kitap alımı ve dergi aboneliklerinin sayısından	73.1
7	Güvenlik hizmetlerinden	72.9
8	Deprem, yangın, felaket, salgın vb. acil durumlara karşı alınan tedbirler ve uygulamalardan	71.8
9	Engelsiz üniversite hedefinin kampüs yaşamına entegrasyonuna yönelik faaliyetlerinden	71.2
10	İş sağlığı ve güvenliği organizasyonuna yönelik sunulan hizmetlerden	71.1

Not: "Fikrim Yok" yanıtları analiz dışı bırakılmıştır.

\* % Memnuniyet Değeri Ortalama Puan\*100/6 şeklinde hesaplanmıştır.

**Tablo 6b** Memnuniyet Değeri (%) Açısından İyileştirmeye Açık On Alan

S.N.	Alanlar	% Memnuniyet Değeri*
1	Yurtiçi bilimsel toplantı ve kongrelere katılım için sağlanan parasal desteğin yeterliliğinden	44.3
2	Muğla Sıtkı Koçman Üniversitesi'nin saygınlık açısından Dünya'daki diğer üniversiteler içindeki konumundan	54.6
3	Öğretim elemanları arasındaki güçlü iletişim, işbirliği ve dayanışma ruhundan	54.7
4	Üniversitemiz döner sermaye gelirlerinin kullanım politikasından	56.2
5	Lisans/ön lisans programlarımıza kayıt olan öğrenci niteliğinden	56.6
6	Üniversitemizde akademik kadrolara atanma ölçütlerinden	57.5
7	Üniversitemizdeki yönetim görevlerine seçilme/atama ölçütlerinden	58.2
8	Uluslararası araştırma projelerine başvuru ve yürütülme süreçlerine ilişkin verilen destek ve teşvikten	58.2
9	Üniversitede alınan kararlara akademisyenlerin katılımının sağlanmasından	58.7
10	Üniversitemizde fikir ve düşüncelerin iletilme olanaklarından	59.3

Not: "Fikrim Yok" yanıtları analiz dışı bırakılmıştır.

\* % Memnuniyet Değeri Ortalama Puan\*100/6 şeklinde hesaplanmıştır.

Araştırmada Üniversitemizin bundan sonraki ilk hedefinin ne olması gerektiği, güçlü ve iyileştirilmeye açık alanları hususunda yönlendirilen açık uçlu sorulara verilen yanıtlar Tablo 7 (a:c)'de sunulmuştur.

**Tablo 7a** Üniversitenin Bundan Sonraki İlk Hedefinin Ne Olması Gerektiğine İlişkin Görüşler

S.N.	Genel Temalar	Frekans
1	Eğitim-Öğretim Kalitesi, Altyapı ve Olanaklarının Arttırılması	34
2	AR-GE Çalışmaları ve İşbirlikleri İçin Gerekli Altyapı, Öncelik, Destek, Eşitlik	29
3	Bölgesel Gerçekliklere Uyumlu ve Belirli Alanlarda Uzmanlaşma	29
4	Kurumsallaşma, Kurum Kültürü ve Kurumsal İyileştirme	23
5	Kadro-Atama-Yükseltme Kriterleri, Liyakat	22
6	AR-GE, Araştırma Üniversitesi	14
7	Her Alanda Şeffaflık, Liyakat, Tarafsızlık, Apolitiklik, Hesap verebilirlik	12
8	Kampüs/Fiziki İyileştirme/AltYapı	11

S.N.	Genel Temalar	Frekans
9	Bilimsel Çalışmalara Teşvik, Gerekli Maddi (Vakıf, Döner Sermaye) ve Manevi Destek ve Kaynak (Kitap vs.) Sağlanması	11
10	Personel Moral ve Motivasyon, Teşvik, Ödül, Aidiyet	11
11	Bölgesel İhtiyaçlara Uygun Üniversite Sanayi İşbirliği ve Şehir Bütünleşmesi	7
12	Yönetimde Stratejik Hedef Belirleme	5
13	Yönetim Personel Arası İletişim	5
14	Ulusal ve Uluslararası Markalaşma	5
15	Akademik İş Yükü Dengesi	5
16	Toplumsal Katkı/Kültürel-Sosyal Etkinlikler	4
17	Nepotizm vb. Her Türlü Ayrımcılık, Kayırmacılık ve Psikolojik Tacizin Önlenmesi	4
18	İdari Personel Nicelik ve Niteliği	4
19	Yeni veya Olmayan Bölüm, Program Açılması	4
20	Yönetici Seçme ve Görevlendirmede Liyakat, Şeffaflık ve Niteliğin Dikkate Alınması	3
21	Uluslararasılaşma	3
22	Akademik Özgürlük	2
23	Personel Arası İletişim ve Dayanışmanın Güçlendirilmesi	2
24	Coğrafi Konum Avantajının Değerlendirilmesi	2

**Tablo 7b** Üniversitenin Güçlü Yanlarına İlişkin Görüşler

S.N.	Genel Temalar	Frekans
1	Coğrafi Konum	65
2	Eğitim-Öğretim Kadrosu	35
3	Sunulan Araştırma Ortamı ve Destekler	25
4	Fiziki Koşullar/Altyapı	23
5	Gelişime ve Yeniliğe Açıklık	17
6	Yönetim Anlayışı	17
7	Eğitim-Öğretim Yapısı ve Olanakları	10
8	Öğrenci Merkezilik	9
9	Kurumsallık ve İşleyiş	7
10	Genç ve Dinamik Yapısı	6
11	Güçlü Yanı Yok	6
12	Sahip Olduğu Potansiyel	5
13	Çalışma Ortamı	4
14	Kültürel-Sosyal Etkinlikler	2

**Tablo 7c** Üniversitenin İyileştirilmeye Açık Alanlarına İlişkin Görüşler

S.N.	Genel Temalar	Frekans
1	Fiziksel Olanaklar ve Altyapı	30
2	Eğitim-Öğretim Olanakları	18
3	Kurumsallaşma	15
4	Bölgesel Avantajları Gözetilen Alanlara (Sağlık, Sanat, Temiz Enerji, Teknoloji, Tarım, Turizm, Denizcilik, Su Ürünleri, Hayvancılık ve Orman, Alternatif Tıp ) Yönelinmesi ve Eğitim Olanaklarının Arttırılması	14
5	Personel Moral Motivasyon, Dayanışma, İş birliği, Aidiyet	13
6	Akademik Personel Kadro Süreçleri	12
7	Bilimsel Çalışmalara ve Evrensel Bilim Anlayışına Teşvik ve Destek	11

S.N.	Genel Temalar	Frekans
8	Şehir, Sanayi Entegrasyonu, Kurumlar arası İletişim	10
9	Araştırma Faaliyetlerine Teşvik, Destek, Olanaklar	10
10	Akademik Personel Niteliği	8
11	Spor, Sosyal ve Kültürel Alan Olanakları	8
12	Akademik İş Yükü Dengesi	8
13	Yönetim ve Yönetişim Anlayışının Güçlendirilmesi	7
14	Öğrenci Merkezlilik	6
15	Öğrenci Niteliği	5
16	İdari ve Yardımcı Personelin Niteliği	5
17	Yönetici Seçme ve Görevlendirmede Liyakat, Şeffaflık ve Niteliğin Dikkate Alınması	5
18	Toplumsal Katkıya Yönelik Faaliyetler	4
19	Ekoloji ve Çevre Düzenlemesi	4
20	Akademik Atama ve Yükseltme Süreçleri	4
21	Yaşam Boyu Öğrenme İmkanları	3
22	İyileştirmeye Açık Alan Yok	2
23	Tüm Alanlarda İyileştirme	2
24	Uluslararası Faaliyetler ve İmkanlar	2
25	Ulusal ve Uluslararası Tanınırlık	1
26	Akademik Özgürlük	1
27	Ödüllendirme	1
28	Eğitim-Öğretim Kalitesi	1
29	Fikir Özgürlüğü	1
30	Mezun Öğrenci İstihdamı ve Kariyer Gelişimi	1

## EK : Verilen Yanıtların Soru Bazında Dağılımı

Sorular	Oran (%)						Ortalama Puan* (Maks:6-Min1)	% Memnuniyet Değeri*
	Çok Memnunum	Memnunum	Kısmen Memnunum	Kısmen Memnun Değilim	Memnun Değilim	Hiç Memnun Değilim		
Soru 1: Üniversitemizde misyon ve vizyonla örtüşen bir yönetim anlayışı benimsenmesinden	19%	29%	20%	12%	9%	11%	4.1	67.7
Soru 2: Üniversitemizin "Kurumsallaşma" anlayışından	16%	27%	18%	11%	10%	17%	3.8	62.8
Soru 3: Üniversitede alınan kararlara akademisyenlerin katılımının sağlanmasından	13%	21%	23%	11%	12%	21%	3.5	58.7
Soru 4: Üniversitemizde fikir ve düşüncelerin iletilme olanaklarından	15%	21%	19%	12%	13%	19%	3.6	59.3
Soru 5: Kurul (Bölüm, ABD, Fakülte vb.) karar alma ve uygulama süreçlerinden	17%	28%	18%	10%	10%	16%	3.8	63.9
Soru 6: Üniversitemiz Senatosu ve Yönetim Kurulu kararlarının, şeffaflık ve hesap verilebilirlik ilkeleriyle örtüşme düzeyinden	17%	31%	19%	10%	9%	15%	3.9	65.2
Soru 7: Üniversitemizdeki yönetim görevlerine seçilme/atama ölçütlerinden	13%	24%	19%	12%	9%	24%	3.5	58.2

Sorular	Oran (%)						Ortalama Puan* (Maks:6-Min1)	% Memnuniyet Değeri*
	Çok Memnunum	Memnunum	Kismen Memnunum	Kismen Memnun Değilim	Memnun Değilim	Hiç Memnun Değilim		
Soru 8: Üniversitemizdeki akademik yükseltme ölçütlerinden	12%	27%	19%	13%	10%	18%	3.6	60.4
Soru 9: Üniversitemizde akademik kadrolara atanma ölçütlerinden	10%	25%	20%	12%	10%	23%	3.5	57.5
Soru 10: Üniversitemiz öğretim elemanlarının iş ve görev tanımlarından	13%	28%	22%	11%	12%	14%	3.8	63.0
Soru 11: Üniversitemizde idari görevi bulunan öğretim elemanlarınca yapılan işlerin, yetki sorumluluk dengesinden	13%	27%	21%	12%	9%	18%	3.7	61.6
Soru 12: Bağlı olduğum birimdeki akademik kadro sayısından	12%	27%	19%	13%	12%	17%	3.6	60.3
Soru 13: Üniversitemizdeki idari ve destek personelinin sayısından	12%	21%	24%	15%	11%	16%	3.6	59.6
Soru 14: Üniversitemizdeki idari ve destek personelinin niteliğinden	8%	26%	30%	13%	10%	12%	3.7	62.0

Sorular	Oran (%)						Ortalama Puan* (Maks:6-Min1)	% Memnuniyet Değeri*
	Çok Memnunum	Memnunum	Kismen Memnunum	Kismen Memnun Değilim	Memnun Değilim	Hiç Memnun Değilim		
Soru 15: Sorun, şikâyet ve önerilerinizi iletebilme olanaklarından	13%	27%	20%	13%	10%	16%	3.7	61.9
Soru 16: Sorun, şikâyet ve önerileriniz ile ilgili geri dönüş süreçlerinden	13%	25%	21%	14%	11%	17%	3.6	60.6
Soru 17: [Genel olarak üniversitemizde yönetim ve örgütlemeye ilişkin memnuniyet dereceniz]	13%	27%	21%	10%	8%	20%	3.7	61.2
Soru 18: Lisans/ön lisans programlarımıza kayıt olan öğrenci niteliğinden	5%	18%	27%	21%	17%	11%	3.4	56.6
Soru 19: Lisans/ön lisans programlarımızda ders içerikleri ve sayılarının belirlenmesiyle ilgili ölçütlerinden	10%	34%	27%	13%	9%	7%	4.0	66.9
Soru 20: Lisansüstü programlarımızın niteliğinden	11%	34%	22%	15%	9%	8%	4.0	66.7
Soru 21: Lisansüstü programlarımıza gelen öğrencilerin niteliğinden	9%	24%	25%	18%	14%	9%	3.7	61.3

Sorular	Oran (%)						Ortalama Puan* (Maks:6-Min1)	% Memnuniyet Değeri*
	Çok Memnunum	Memnunum	Kismen Memnunum	Kismen Memnun Değilim	Memnun Değilim	Hiç Memnun Değilim		
Soru 22: Lisansüstü programlarımızdaki öğrenci sayısının programlara uygunluğundan	12%	36%	23%	14%	6%	8%	4.1	68.2
Soru 23: Lisansüstü programlarımızda ders içeriklerinin ve sayılarının belirlenmesiyle ilgili ölçütlerden	12%	38%	23%	12%	7%	8%	4.1	69.0
Soru 24: Bölüm/Anabilim Dalımızdaki öğretim elemanlarının akademik yeterliliklerinden	17%	37%	20%	12%	8%	6%	4.3	70.9
Soru 25: Üniversitemizde öğrenci değerlendirme (not) sisteminden	16%	40%	20%	11%	8%	6%	4.2	70.8
Soru 26: Üniversitemizde öğretim elemanlarının ders yükü dengesinden	9%	29%	23%	14%	11%	15%	3.7	61.3
Soru 27: Üniversitemizin mesleki ve kişisel becerilerimi ve bilgimi geliştirebilmeme yönelik olanaklarından	12%	25%	25%	11%	11%	16%	3.7	61.1
Soru 28: Öğretimdeki hedeflere ulaşmak için gösterilen akademik veya idari çabaların değer görmesinden	14%	24%	20%	9%	9%	23%	3.6	59.7

Sorular	Oran (%)						Ortalama Puan* (Maks:6-Min1)	% Memnuniyet Değeri*
	Çok Memnunum	Memnunum	Kismen Memnunum	Kismen Memnun Değilim	Memnun Değilim	Hiç Memnun Değilim		
Soru 29: Öğretim elemanları arasındaki güçlü iletişim, işbirliği ve dayanışma ruhundan	10%	20%	20%	12%	16%	23%	3.3	54.7
Soru 30: Genel olarak üniversitemizde öğretim faaliyetlerine ilişkin memnuniyet dereceniz	12%	27%	24%	14%	13%	10%	3.8	63.5
Soru 31: Üniversitemizde araştırma laboratuvarlarından	13%	31%	27%	13%	5%	11%	4.0	66.9
Soru 32: Üniversitemizde internetten sağlanan veri tabanlarından	22%	40%	19%	9%	4%	5%	4.5	75.0
Soru 33: Üniversitemizde kitap alımı ve dergi aboneliklerinin sayısından	18%	40%	23%	9%	4%	6%	4.4	73.1
Soru 34: Bilimsel Araştırma Projeleri (BAP) fonunun yeterliliğinden	12%	24%	22%	14%	9%	19%	3.6	59.9
Soru 35: BAP değerlendirme ölçütlerinden	14%	28%	24%	13%	9%	12%	3.9	64.8



Sorular	Oran (%)						Ortalama Puan* (Maks:6-Min1)	% Memnuniyet Değeri*
	Çok Memnunum	Memnunum	Kısmen Memnunum	Kısmen Memnun Değilim	Memnun Değilim	Hiç Memnun Değilim		
Soru 36: Ulusal araştırma projelerine başvuru ve yürütme süreçlerine ilişkin verilen destek ve teşvikten	16%	32%	21%	9%	12%	10%	4.0	67.0
Soru 37: Yurtiçi bilimsel toplantı ve kongrelere katılım için sağlanan parasal desteğin yeterliliğinden	8%	10%	17%	11%	13%	41%	2.7	44.3
Soru 38: Uluslararası araştırma projelerine başvuru ve yürütülme süreçlerine ilişkin verilen destek ve teşvikten	14%	21%	18%	14%	12%	21%	3.5	58.2
Soru 39: Üniversitemizde araştırma projeleri kapsamında sağlanan seminer, eğitim vb. etkinliklerden	17%	29%	22%	14%	9%	9%	4.0	67.5
Soru 40: Üniversitemizde araştırma projelerinin uygulanmasına yönelik olanaklardan	17%	28%	21%	12%	11%	11%	4.0	65.9
Soru 41: Akademik çalışma ve projelerden elde edilen başarıların ödüllendirilme şeklinden	17%	28%	17%	14%	9%	16%	3.8	63.9
Soru 42: Genel olarak üniversitemizde araştırma faaliyetlerine ilişkin memnuniyet dereceniz	15%	27%	21%	13%	12%	12%	3.9	64.2

Sorular	Oran (%)						Ortalama Puan* (Maks:6-Min1)	% Memnuniyet Değeri*
	Çok Memnunum	Memnunum	Kismen Memnunum	Kismen Memnun Değilim	Memnun Değilim	Hiç Memnun Değilim		
Soru 43: Üniversitemiz döner sermaye gelirlerinin kullanım politikasından	11%	19%	21%	18%	9%	22%	3.4	56.2
Soru 44: Ek ders, yolluk ve benzeri ödeme süreçlerinden	14%	28%	17%	15%	9%	17%	3.7	62.2
Soru 45: Üniversitemiz revir, sağlık ocağı, mediko vb. birinci basamak sağlık hizmetlerinden	18%	36%	19%	11%	4%	10%	4.2	70.3
Soru 46: Güvenlik hizmetlerinden	19%	40%	19%	10%	6%	7%	4.4	72.9
Soru 47: Araştırma/ öğretime yönelik sunulan bilişim teknolojilerinin yeterliliğinden	14%	31%	19%	14%	8%	14%	3.9	64.4
Soru 48: Bilgi İşlem hizmetlerinden	18%	36%	20%	10%	8%	8%	4.2	70.3
Soru 49: Hukuk destek hizmetlerinden	16%	33%	15%	12%	10%	15%	3.9	65.0

Sorular	Oran (%)						Ortalama Puan* (Maks:6-Min1)	% Memnuniyet Değeri*
	Çok Memnunum	Memnunum	Kismen Memnunum	Kismen Memnun Değilim	Memnun Değilim	Hiç Memnun Değilim		
Soru 50: Özlük hakları ile ilgili süreçlerden	15%	31%	18%	8%	9%	18%	3.8	63.5
Soru 51: Öğrenci işleri hizmetlerinden	13%	36%	23%	11%	10%	7%	4.1	68.3
Soru 52: Ofis/büro/ odaların fiziksel imkan ve koşullarından	18%	30%	19%	9%	13%	11%	4.0	66.2
Soru 53: Dersliklerin sayı, fiziksel vs. koşullarından	10%	25%	20%	16%	13%	16%	3.6	59.3
Soru 54: Temizlik hizmetlerinin genel hijyen ve sağlık koşulları dikkate alınarak yürütülmesinden	16%	31%	20%	12%	10%	11%	4.0	66.3
Soru 55: Otopark alanı yeterliliğinden	32%	39%	13%	7%	4%	5%	4.7	78.8
Soru 56: Kampüs içi trafik düzenlemesi ve yolların bakımının yeterliliğinden	28%	39%	17%	6%	5%	6%	4.6	77.0

Sorular	Oran (%)						Ortalama Puan* (Maks:6-Min1)	% Memnuniyet Değeri*
	Çok Memnunum	Memnunum	Kismen Memnunum	Kismen Memnun Değilim	Memnun Değilim	Hiç Memnun Değilim		
Soru 57: Yapım onarım hizmetlerinden	16%	23%	21%	13%	8%	20%	3.7	61.3
Soru 58: Kreş hizmetlerinden	20%	23%	22%	14%	6%	15%	3.9	65.3
Soru 59: Lojman hizmetlerinden	15%	26%	20%	14%	6%	19%	3.7	61.7
Soru 60: Deprem, yangın, felaket, salgın vb. acil durumlara karşı alınan tedbirler ve uygulamalardan	17%	39%	21%	10%	6%	7%	4.3	71.8
Soru 61: İş sağlığı ve güvenliği organizasyonuna yönelik sunulan hizmetlerden	16%	41%	21%	8%	6%	8%	4.3	71.1
Soru 62: Engelli personelin fiziki ve sosyal vb. ihtiyaçlarına yönelik hizmetlerden	16%	39%	19%	9%	6%	11%	4.2	69.8
Soru 63: Genel olarak üniversitemizde sunulan destek hizmetlerinden memnuniyet dereceniz	13%	31%	29%	11%	7%	9%	4.1	67.6

Sorular	Oran (%)						Ortalama Puan* (Maks:6-Min1)	% Memnuniyet Değeri*
	Çok Memnunum	Memnunum	Kismen Memnunum	Kismen Memnun Değilim	Memnun Değilim	Hiç Memnun Değilim		
Soru 64: Muğla Sıtkı Koçman Üniversitesi'nin saygınlık açısından Türkiye'deki diğer üniversiteler içindeki konumundan	10%	29%	26%	14%	11%	10%	3.8	63.6
Soru 65: Muğla Sıtkı Koçman Üniversitesi'nin saygınlık açısından Dünya'daki diğer üniversiteler içindeki konumundan	7%	20%	22%	17%	15%	20%	3.3	54.6
Soru 66: Muğla Sıtkı Koçman Üniversitesi'nin akademik değerlendirme ve kalite geliştirme çalışmalarından	13%	30%	22%	11%	10%	15%	3.8	63.1
Soru 67: Muğla Sıtkı Koçman Üniversitesi'nin yenileşme ve değişme çabalarından	22%	32%	20%	8%	8%	11%	4.2	69.9
Soru 68: Muğla Sıtkı Koçman Üniversitesi'nin yükseköğretim misyonu ile ilgili başarı düzeyinden	17%	31%	22%	10%	9%	11%	4.0	67.2
Soru 69: Kurumsal internet sitesinin açıklayıcılığından	20%	40%	22%	7%	6%	7%	4.4	73.5
Soru 70: Üniversitemizin şehir ile olan bütünleşmesinden	13%	27%	22%	12%	10%	15%	3.8	62.8

Sorular	Oran (%)						Ortalama Puan* (Maks:6-Min1)	% Memnuniyet Değeri*
	Çok Memnunum	Memnunum	Kısmen Memnunum	Kısmen Memnun Değilim	Memnun Değilim	Hiç Memnun Değilim		
Soru 71: Sürdürülebilir yeşil üniversitenin kampüs yaşamına entegrasyonuna yönelik politika ve uygulamalarından	24%	36%	18%	10%	5%	7%	4.4	73.7
Soru 72: Döner sermaye kapsamında topluma sunulan hizmetlerin yeterliliğinden	12%	20%	24%	15%	11%	17%	3.6	59.3
Soru 73: Üniversitemizin sosyal sorumluluk ile ilgili faaliyetlerinden	13%	33%	23%	12%	7%	12%	4.0	66.3
Soru 74: Üniversitemizin kamuoyuna yönelik tanıtım hizmetlerinin yeterliliğinden	12%	30%	24%	14%	7%	14%	3.8	63.9
Soru 75: Engelsiz üniversite hedefinin kampüs yaşamına entegrasyonuna yönelik faaliyetlerinden	22%	34%	20%	7%	8%	9%	4.3	71.2
<b>Toplam</b>	15%	29%	21%	12%	9%	14%	<b>3.9</b>	<b>64.6</b>

Ortalama Değer (%)

\* **Ortalama Puan** her soru için yanıt değerleri toplamının toplam yanıt sayısına bölümünden, **% Memnuniyet Değeri** ise Ortalama Puan\*100/6 şeklinde hesaplanmıştır.